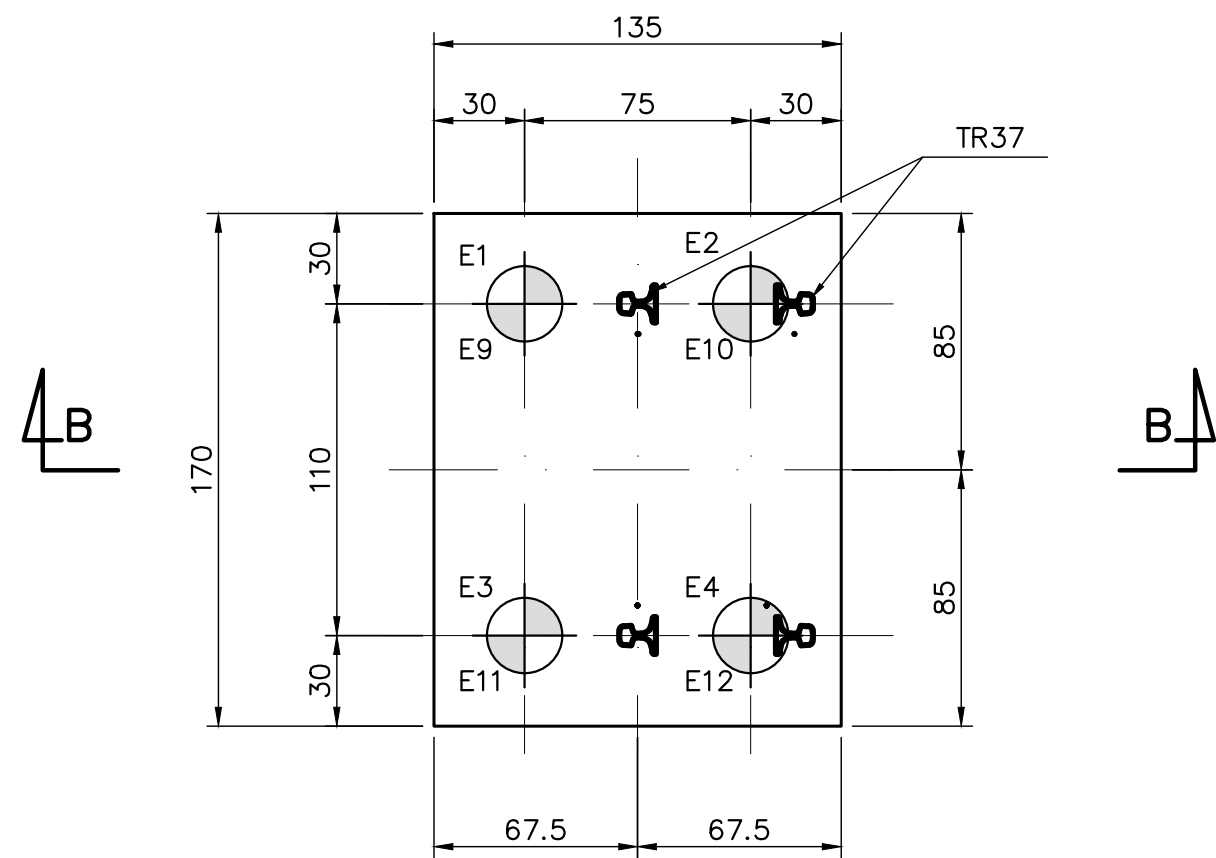
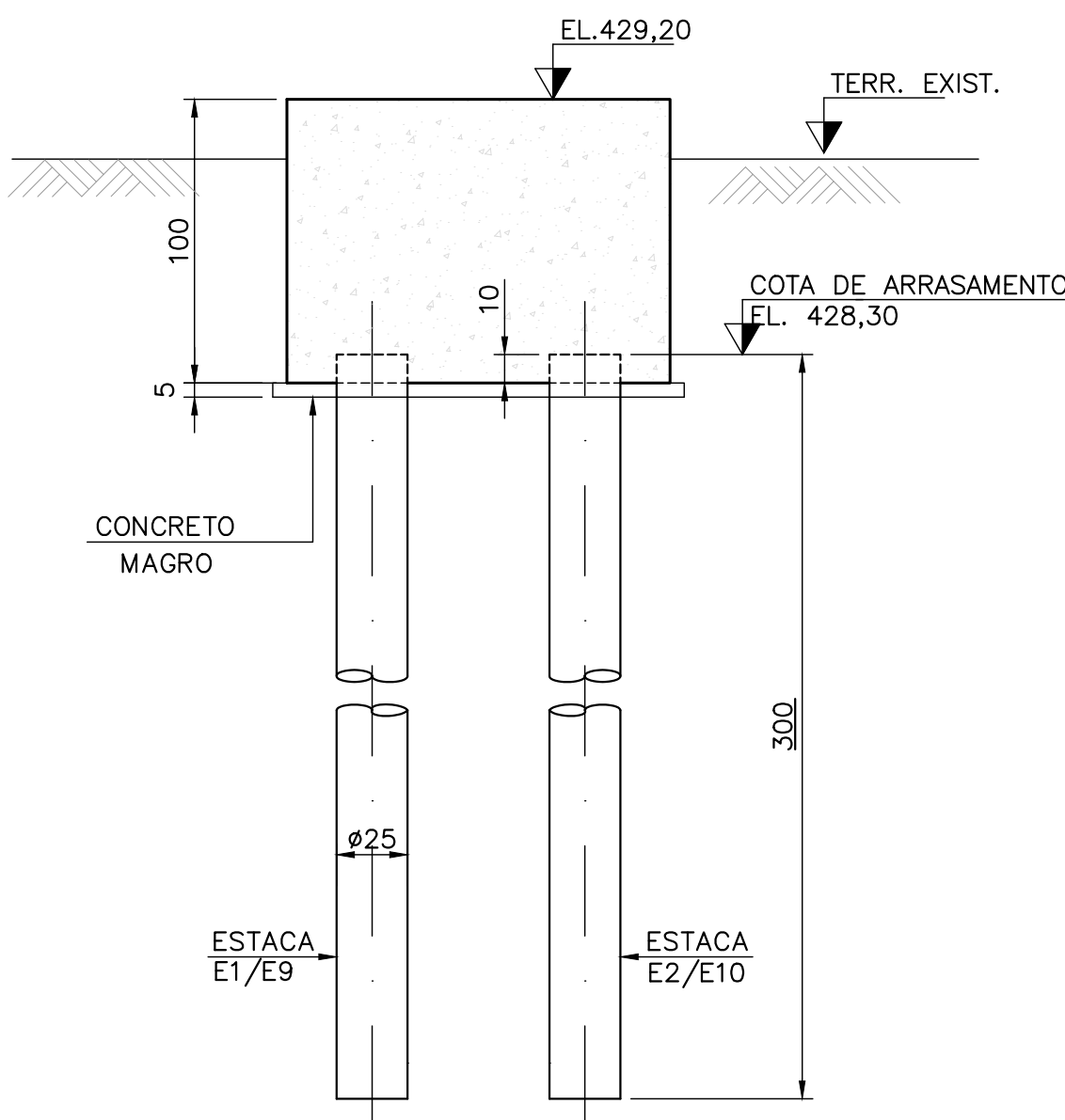


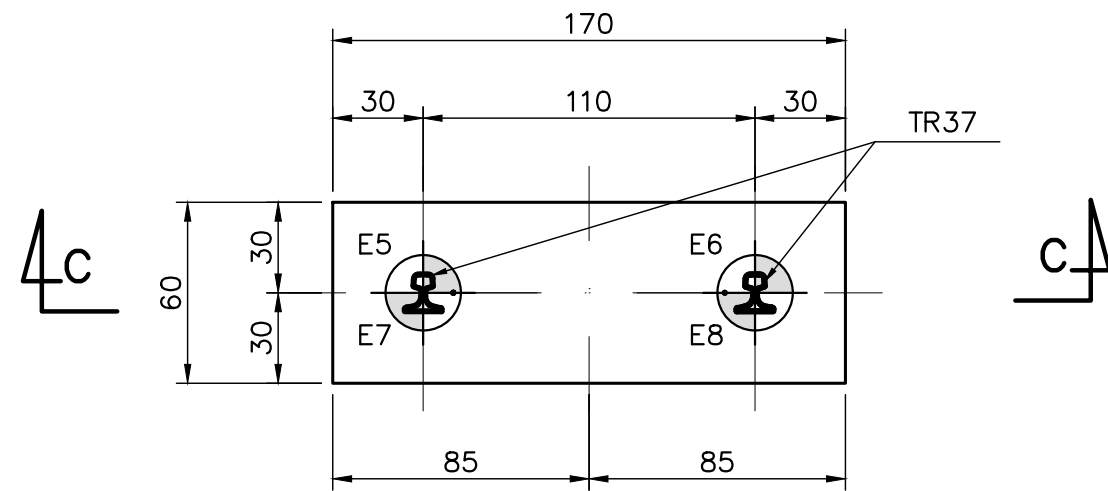
CORTE A-A  
ESC.: 1:100



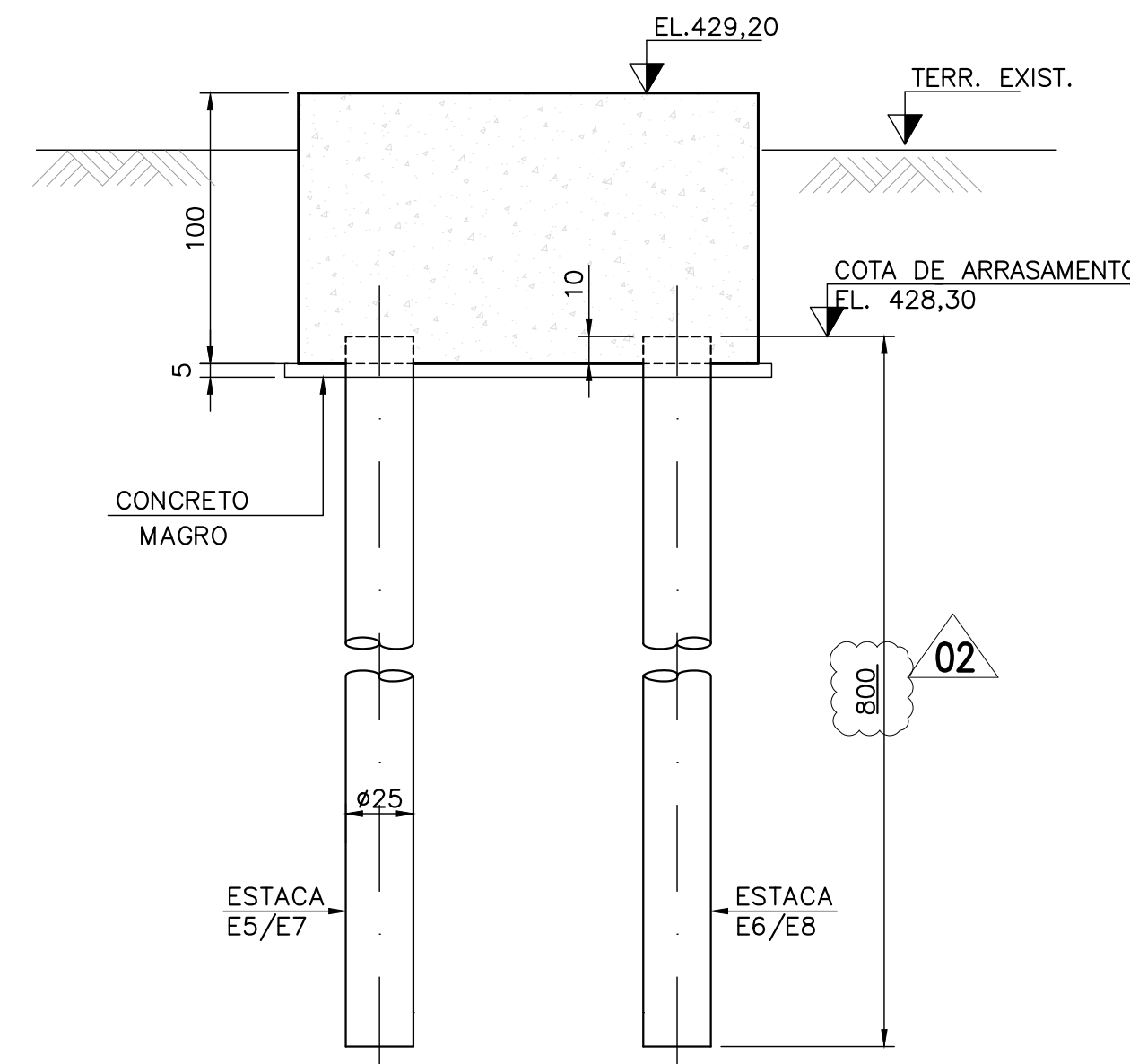
BLOCOS BL.1 E BL.4 (2x)  
ESC.: 1:25



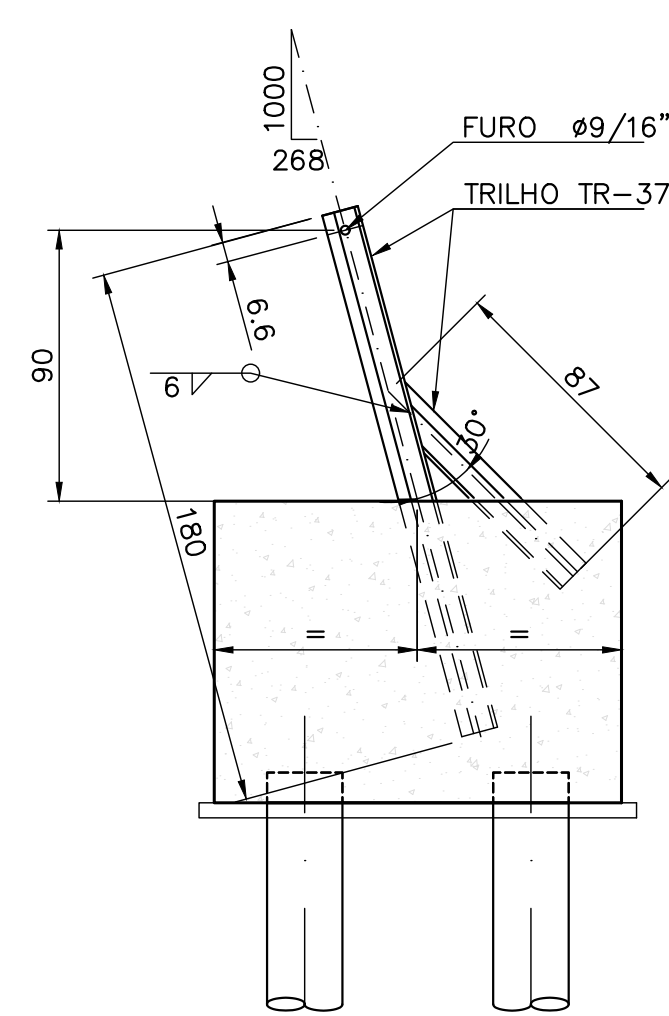
CORTE B-B  
ESC.: 1:25



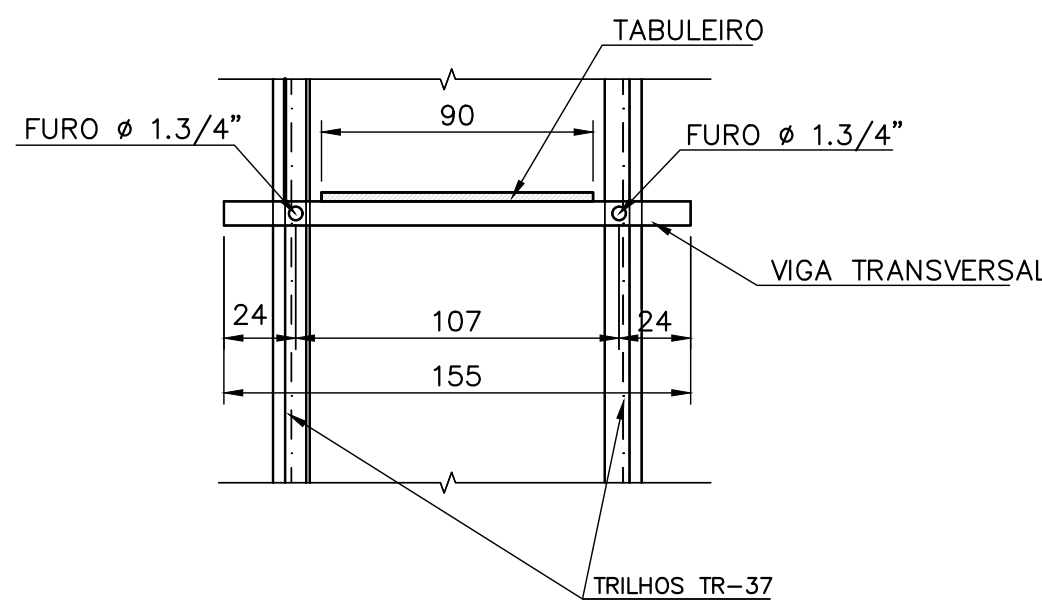
BLOCOS BL.2 E BL.3 (2x)  
ESC.: 1:25



CORTE C-C  
ESC.: 1:25

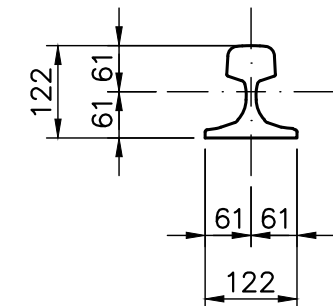


DET. TRILHOS DE ANCORAGEM  
GUARDA-CORPO  
ESC.: 1:25

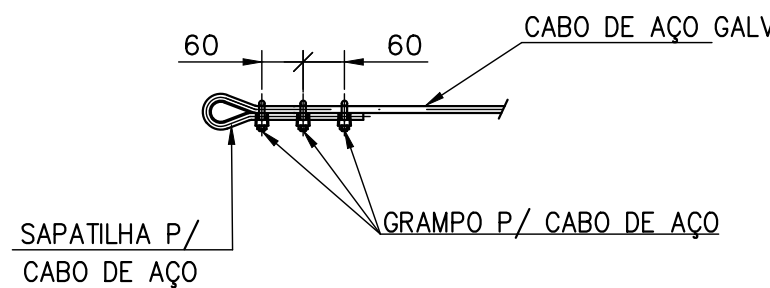


DETALHE CABO DE SUSTENTAÇÃO X  
CONJUNTO PISO MADEIRA  
ESC.: 1:25

PASSARELA MADEIRAS				
MATERIAL	FUNÇÃO	ESPECIFICAÇÃO	PESO ESPECÍFICO	MEDIDAS
MADEIRA (PARAJU)	VIGAS TRANSVERSAIS	PARAJU (MASSARANDUBA)	1300 kg/m <sup>3</sup>	0,08x0,08 m <sup>2</sup>
MADEIRA (ANGELIM PEDRA)	ASSOALHO/TABULEIRO	ANGELIM	1200 kg/m <sup>3</sup>	0,03 m
AÇO				
MATERIAL	FUNÇÃO	ESPECIFICAÇÃO	PESO ESPECÍFICO	MEDIDAS
CABO DE AÇO	SUSTENTAÇÃO	6X41	7,37 kg/m	1.5/8"
CABO DE AÇO	GUARDA-CORPO	6X41	0,68 kg/m	1/2"
TELA HEXAGONAL	GUARDA-CORPO	GALVANIZADA E ZINCADA	0,2 kg/m <sup>2</sup>	FIO 22



DET. TRILHO TR-37  
ESC.: 1:25 (mm)



DET. FIXAÇÃO CABO DE AÇO  
S/ESC.: (mm)

#### QUANTITATIVOS BLOCOS:

CONCRETO MAGRO 10 MPa = 0,50m<sup>3</sup>  
CONCRETO ESTRUTURAL 30 MPa = 6,7m<sup>3</sup>  
FORMA = 22,0m<sup>2</sup>  
ESCAVAÇÃO = 7,0m<sup>3</sup>

#### NOTAS

- TODAS AS DIMENSÕES ESTÃO EM CENTÍMETRO, ELEVAÇÕES EM METRO, EXCETO ONDE INDICADO.
- CONCRETO ESTRUTURAL  $f_{ck} \geq 30$  MPa  
CONCRETO MAGRO  $f_{ck} \geq 10$  MPa
- CONCRETO ESTRUTURAL:  
- FATOR ÁGUA-CIMENTO  $\leq 0,55$ .  
- DIMENSÃO MÁXIMA DO AGREGADO: 19mm.  
- TENSÃO ADMISSÍVEL NO SOLO  $\sigma_s \geq 0,15$ MPa
- PARA INDICAÇÃO DO CORTE A-A E LOCAÇÃO DOS BLOCOS E ESTACAS VRER DES. N030600-C-103105.
- PARA ARMAÇÃO DOS BLOCOS VER DES. N030600-C-103107.
- OS TRILHOS DE ANCORAGEM TR37 DEVERÃO SER POSICIONADOS QUANDO DA CONCRETAGEM.
- PARA PLANILHA DE QUANTITATIVOS VER DOC. N030600-C-1PQ088.

#### DOCUMENTOS DE REFERÊNCIA

- PROJETO TOPOGRÁFICO - N030600-F-100048.
- LOG DE SONDAEM PASSARELA MÓVEL-CAMPINAS- GEOCONTROLE-FUROS SM-01 E SM-02

Responsável Técnico: GLEISON BATISTA ALVES CREA: 104240/D

ART N°:

02	E	PARA CONSTRUÇÃO – REVISADO ONDE INDICADO			MRS	IMS	DH	DSG	31/05/2021
01	E	PARA CONSTRUÇÃO			MRS	IMS	DH	MLC	27/05/2021
00	B	PARA APROVAÇÃO			MRS	IMS	DH	MLC	18/05/2021
REV.	T.E.	DESCRIÇÃO			PROJ.	DES.	VER.	APR.	DATA
REVISÕES									
T.E.	(A) PRELIMINAR		(C) PARA CONHECIMENTO		(E) PARA CONSTRUÇÃO		(G) CONFORME CONSTRUÍDO		
TIPO DE EMISSÃO	(B) PARA APROVAÇÃO		(D) PARA COTAÇÃO		(F) CONFORME COMPRADO		(H) CANCELADO		



PROJETO		SE
FUNDAÇÃO RENOVA		10236
SOCIOECONOMICO 01 - PG 10 - RECUPERAÇÃO DAS DEMAIS COMUNIDADES E INFRAESTRUTURAS IMPACTADAS ENTRE FUNDÃO E CANDONGA MARIANA		
PROJETO DETALHADO CROSSCHECK PONTES MARIANA PROJETADOS TRACTEBEL - SE 10236		
DESENHO - CIVIL - FUNDAÇÕES, ESTRUTURAS DE CONCRETO E ESTRUTURAS DE MADEIRA		
PASSARELA CAMPINAS - CORTE A-A, FORMA DOS BLOCOS BL1 Ø BL4 E DETALHES		
ESCALA	Nº CONTRATADA	Nº FUNDAÇÃO RENOVA
INDICADA	FR-10236-22-03-C-DS-0023	N030600-C-103106
Classificação: Pública		REVISÃO
		02